

II Ogólnopolska Konferencja
Naukowo-Szkoleniowa

Akademia Pedagogiki Specjalnej
im. Marii Grzegorzewskiej

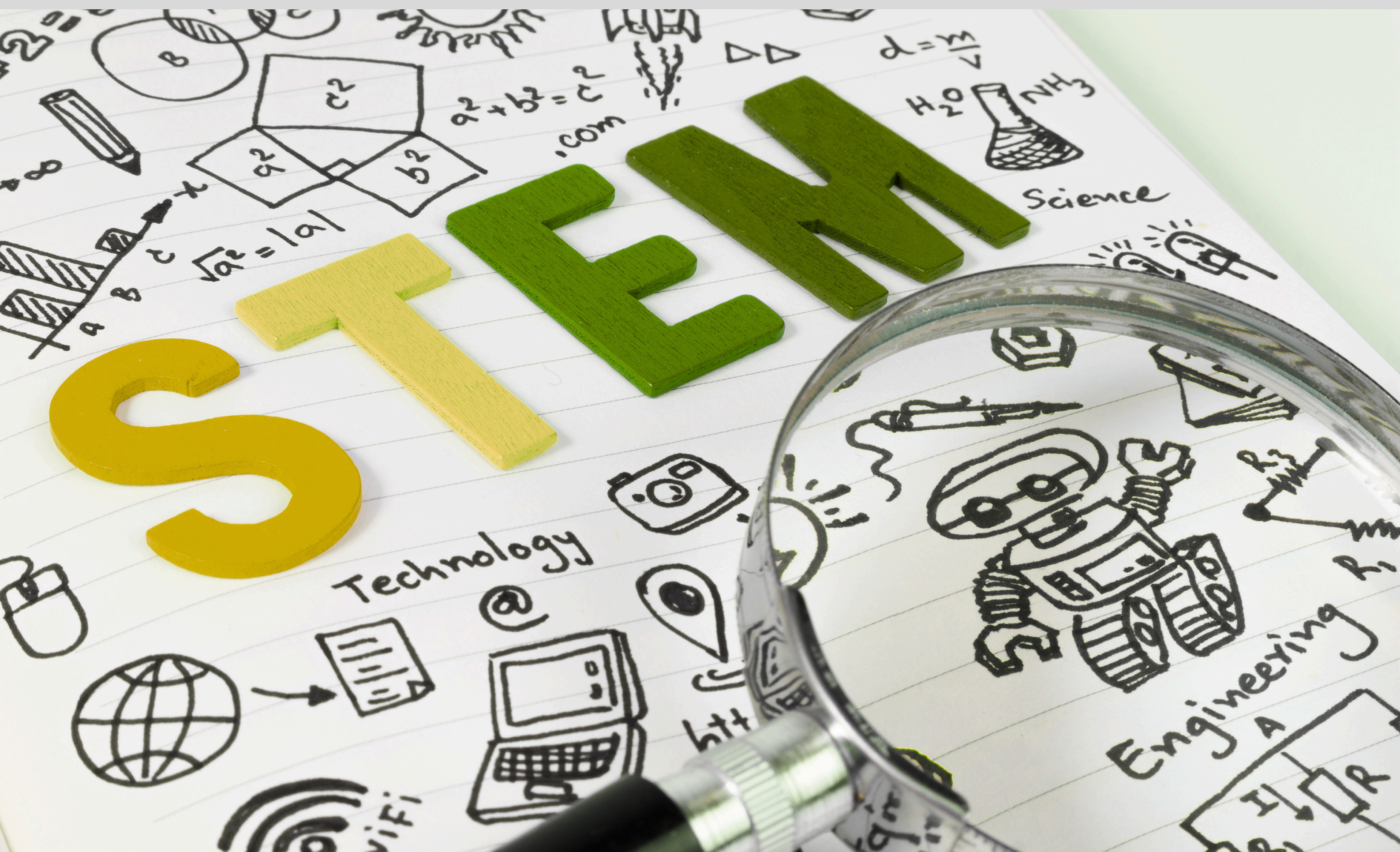
rok założenia 1922



STEM

15 maja 2026
godz. 15:00–20:15

W PRZEDSZKOLU I SZKOLE



Miejsce konferencji:

Akademia Pedagogiki Specjalnej im. Marii Grzegorzewskiej
ul. Szczęśliwicka 40
02-353 Warszawa



Rejestracja na konferencję:
<https://konferencje.aps.edu.pl/stem/>

Konferencja płatna: 100 zł od osoby
Termin płatności: 5 maja 2026

Liczba miejsc ograniczona

